

Jas 400i

autonoma y modular

Realice su propia composicion



Pupitre jas 400i
(de 1 a 4 cabezales)



Cable de conexion
recto o en codo (max : 10m)



Perfil de conectores
sobre medida

**Marcacion por
inyeccion de tinta**



Marcaje de estuches



Marcaje de etiquetas



Marcaje de sobres



Marcaje de cajas



OSCAR
de l'EMBALLAGE
LAUREAT 2005



MARCAJES INDUSTRIALES Y SISTEMAS ASOCIADOS

Sencillez

Jas 400i

Eficacia

Marcaje por proyección de tinta sistema "Ink-Jet"

Una máquina de marcar con sistema de proyección de tinta, de alta resolución y autónoma, para obtener la mayor eficacia.

El marcaje a proyección de tinta, una solución simple y fiable para todas sus operaciones de marcaje sobre superficies porosas

- Que es lo que puede garantizar la calidad y fiabilidad del marcaje?
- Un desarrollo tecnológico impecable, cuyo resultado hemos instalado en una pequeña caja estanca de acero inoxidable.
- Que es lo que puede asegurar un uso simple y cómodo del equipo?
- El módulo cartucho/cabezal desechable. (Se sustituye en pocos segundos).
- Un cabezal de impresión de alta resolución 360DPI con unos componentes eficaces, garantizan un resultado perfecto. Además, con la tinta en base agua el marcaje es inoloro y natural. (El único condicionante es que la producción sea continua o puntual).



UN SISTEMA DE MANEJO TAL QUE.....

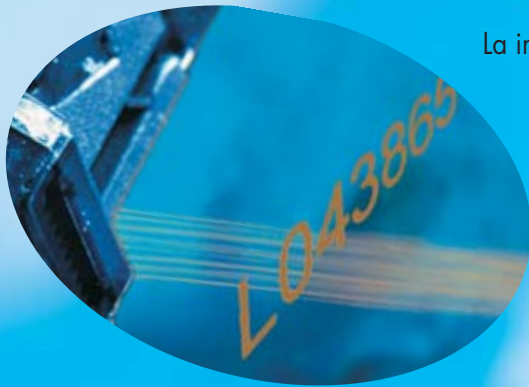
La interface del sistema electrónico integrado está siempre listo para recibir sus mensajes. La codificación es sencilla y en tiempo real. Déjese guiar!

COMO ES EL SISTEMA DE MARCAJE ?

Es un sistema de marcación de "alta cadencia" que garantiza una impresión perfecta del mensaje.

PORQUE ELEGIR JAS 400i ?

Simplemente porque le facilitará la vida!
Instalado directamente en la maquina de producción, le permite dos operaciones en una al integrar también el marcaje del embalaje.
JAS 400 i, el marcaje impecable y económico de sus productos.



ERP, GPAO, para maquina de embalaje

No dude más: Ponga la mejor firma en sus embalajes



Wysi Jas

RS 485

para equipos de embalaje y transportadores

desplazamiento cabezal

remarcaje de estuches y etiquetas

pegado manual sobre las cajas



- Marcaje por proyección de tinta del tipo "gotas según demanda"
- Módulo cartucho/cabezal desechable.
- Marcaje multilíneas
- 4 calidades de impresión : desde 7x7 pts/mm. hasta 14x14 pts/mm.
- Autonomía: Hasta 2 millones de caracteres por cartucho.
- Altura de impresión :4.6 mm.
- Posición de impresión: En el lateral o encima.
- Distancia de impresión: Hasta 5 mm. (Recomendamos <2 mm.).
- Velocidad de impresión: Hasta 5 m/s.
- Interface operativa integrada.
- Interface RS232 (RS485 opcional).

- Fechador automático.
- Numerador.
- Campos variables.
- Biblioteca de mensajes.
- Editor de mensajes integrado.
- Matriz de caracteres.
- Programa PC de creación de mensajes.
- Temperatura de empleo: De 5°C a 40°C (de 10 a 90% de humedad relativa)

HxL (pts)	64x28	48x36	30x22	24x18	16x12
H (mm)	4.6	3.4	2.1	1.7	1.1

- Alimentación: 110-220 V., 50-60 Hz., 20 W.
- Caja en acero inoxidable, pupitre IP65.
- Medidas pupitre : 276 x 194 x 70 mm. (L x P x H).
- Medidas modulo de impresion : 62x55x140 mm (LxPxH).
- Cable de conexion (L): 2 m.
- Peso aproximado : 3,5 Kg.



Jason

Technoparc des Hautes Faventines
40-42, rue Jean-Bertin - 26000 VALENCE
Tél. 33 (0)4 75 78 47 20
Fax 33 (0)4 75 78 47 24
jason.printing@wanadoo.fr
www.jason-printing.fr